



Provincia di Olbia - Tempio

Aggregazione: Tutti

Comune: Tutti

Primo periodo dal 01/01/2008 al 31/12/2008

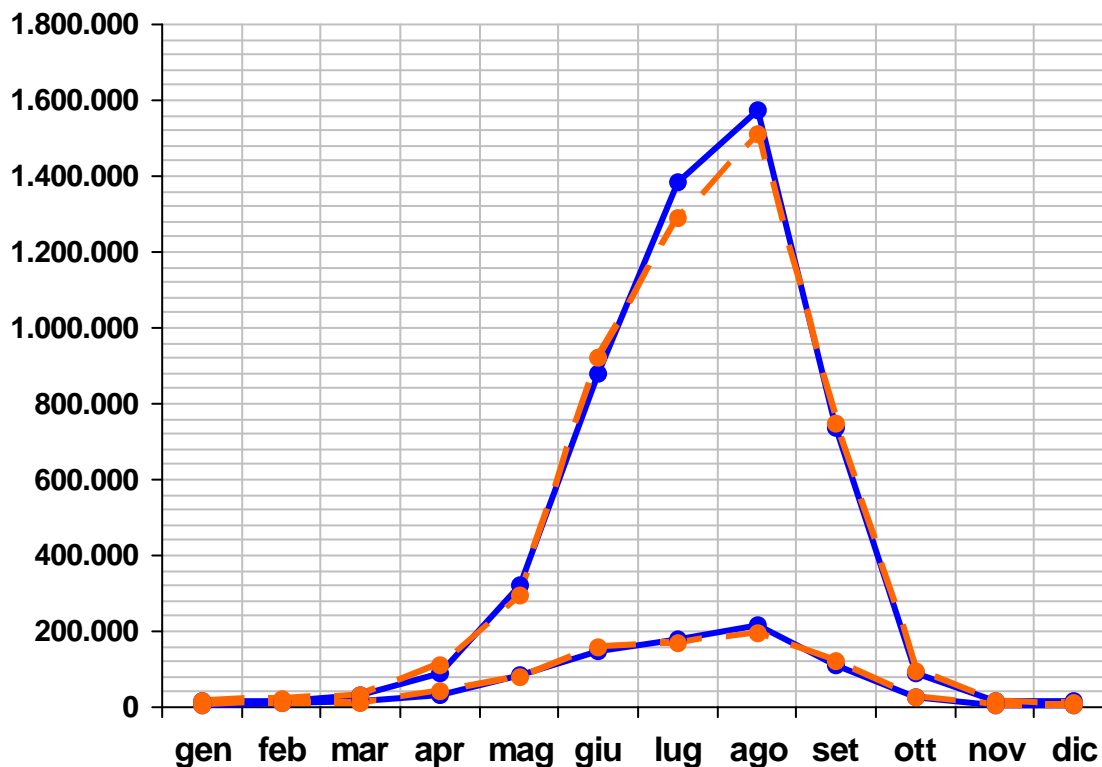
Settore: Tutti

Provincia: Tutti - Gruppo: Tutti

Nazionalità: Tutti

Secondo periodo dal 01/01/2007 al 31/12/2007

### Presenze mensili



Mese 1	Arrivi 1	Var. %	Presenze 1	Var. %	Mese 2	Arrivi 2	Presenze 2
01	6.553	-1,95	15.360	-8,61	01	6.683	16.808
02	8.330	-9,13	16.908	-17,19	02	9.167	20.417
03	14.961	16,64	34.010	15,26	03	12.827	29.508
04	32.575	-18,56	90.078	-18,24	04	39.997	110.180
05	86.782	11,73	323.019	10,39	05	77.671	292.607
06	149.287	-6,06	876.953	-4,65	06	158.912	919.728
07	176.842	4,53	1.383.045	7,21	07	169.174	1.289.994
08	216.619	10,07	1.571.998	4,21	08	196.805	1.508.548
09	112.703	-6,46	735.780	-1,59	09	120.487	747.684
10	23.773	-4,78	91.059	-1,80	10	24.966	92.726
11	7.423	1,70	17.972	11,47	11	7.299	16.123
12	7.385	2,03	13.361	3,36	12	7.238	12.927
<b>Totali</b>	<b>843.233</b>	<b>1,44</b>	<b>5.169.543</b>	<b>2,22</b>		<b>831.226</b>	<b>5.057.250</b>