



Provincia di Olbia - Tempio

Aggregazione: Tutti

Provincia: Tutti - Gruppo: Tutti

Comune: Tutti

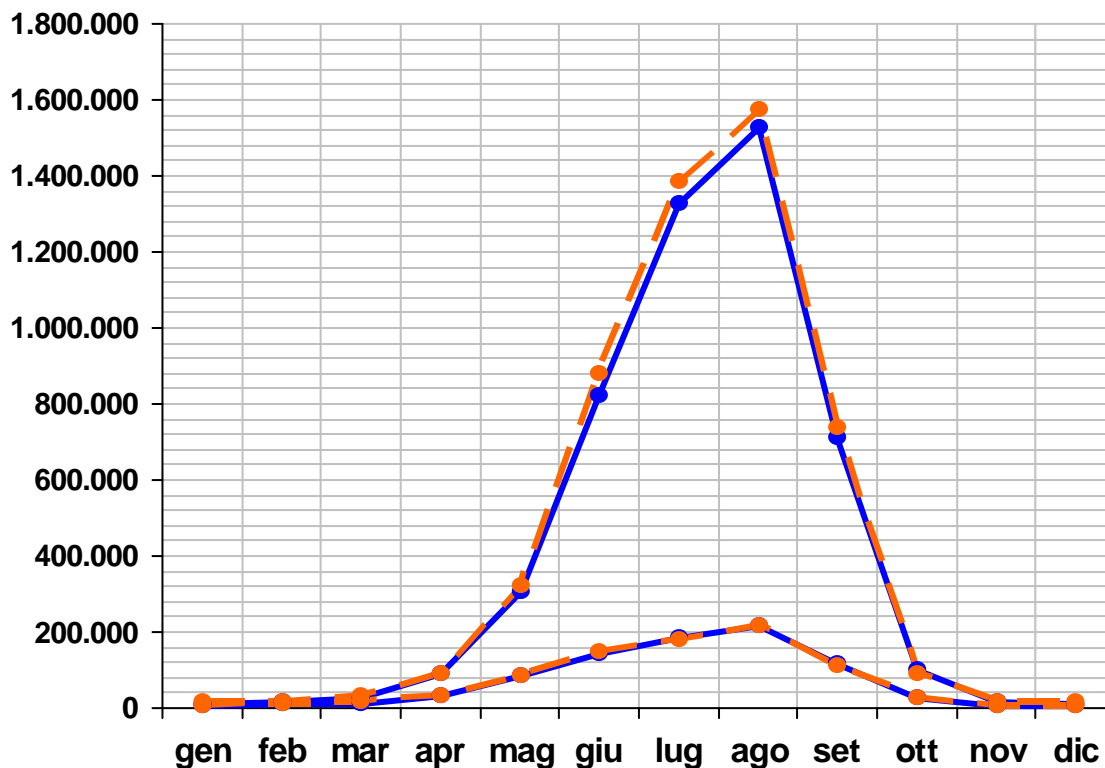
Nazionalità: Tutti

Primo periodo dal 01/01/2009 al 31/12/2009

Secondo periodo dal 01/01/2008 al 31/12/2008

Settore: Tutti

Presenze mensili



Mese 1	Arrivi 1	Var. %	Presenze 1	Var. %	Mese 2	Arrivi 2	Presenze 2
01	6.058	-7,55	12.896	-16,04	01	6.553	15.360
02	8.662	3,99	17.770	5,10	02	8.330	16.908
03	12.396	-17,14	28.660	-15,73	03	14.961	34.010
04	32.845	0,83	88.613	-1,63	04	32.575	90.078
05	86.724	-0,07	302.855	-6,24	05	86.782	323.019
06	143.146	-4,11	822.784	-6,18	06	149.287	876.953
07	182.722	3,33	1.325.129	-4,19	07	176.842	1.383.045
08	214.715	-0,88	1.526.124	-2,92	08	216.619	1.571.998
09	114.345	1,46	712.895	-3,11	09	112.703	735.780
10	25.554	7,49	98.684	8,37	10	23.773	91.059
11	7.055	-4,96	15.087	-16,05	11	7.423	17.972
12	7.841	6,17	12.690	-5,02	12	7.385	13.361
Totali	842.063	-0,14	4.964.187	-3,97		843.233	5.169.543